

# Organisationsstatut

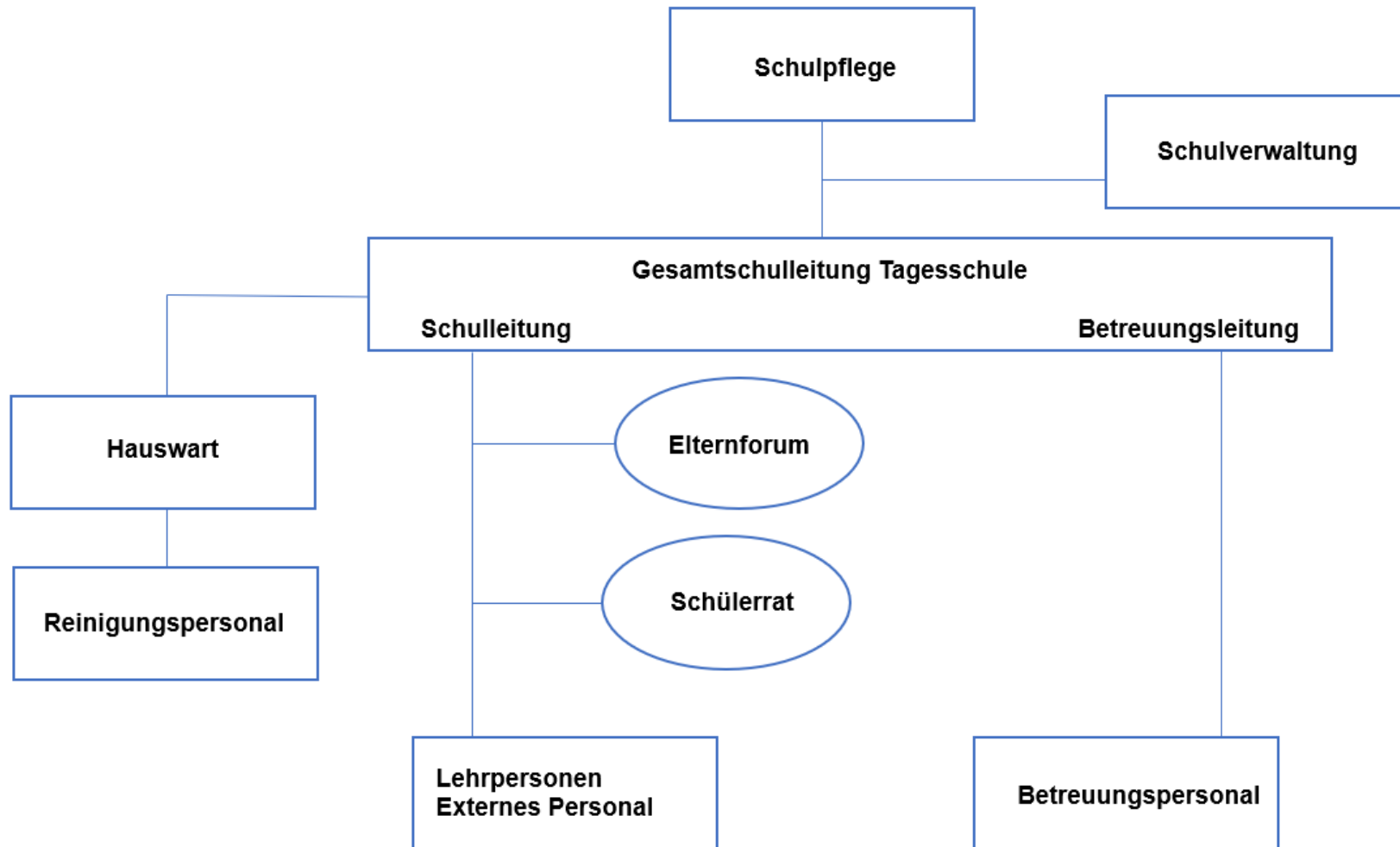
Dieses Organisationsstatut wurde an der Schulpflegesitzung vom 2. Dezember 2021 genehmigt und tritt ab sofort in Kraft.

## Inhaltsverzeichnis

1. Organigramm .....	3
2. Kompetenzregelung (Funktionendiagramm) .....	4
3. Aufgaben/Tätigkeiten der Gesamtleitung Tagesschule.....	13
4. Aufgaben und Funktionen des Schulteams.....	16

Reglemente und Konzepte siehe Handbuch Schulpflege und Handbuch Team

# 1. Organigramm



## 2. Kompetenzregelung (Funktionendiagramm)

Regelt die Kompetenzverteilung der Zusammenarbeit zwischen Schulpflege, Gesamtleitung Tagesschule, Lehrpersonen und Eltern.

<b>E</b>	Entscheid, Erlass	<b>VSG</b>	Volksschulgesetz
<b>A</b>	Ausführen, verantwortlich für Umsetzung oder Erarbeitung	<b>LPG</b>	Lehrerpersonalgesetz
<b>M</b>	Mitsprache- und Antragsrecht	<b>LPVO</b>	Lehrerpersonalverordnung
<b>I</b>	Information geht zwingend an	<b>VSV</b>	Volksschulverordnung
		<b>VVO</b>	Vollzugsverordnung zum Personalgesetz
		<b>KV</b>	Kantonsverfassung
		<b>GR</b>	Gemeinderecht (alles was öffentlich-rechtlich geregelt wird in einer Gemeinde)
		<b>GemG</b>	Gemeindegesezt (Gesetz über das Gemeindewesen)

**Wichtig:** - Selbstverständlich kann auch da, wo die Schule im Funktionendiagramm kein **I** oder **M** eingefügt hat, zusätzlich informiert werden oder die Möglichkeit zur Mitsprache gewährt werden. – Empfehlungen für **A** wurden sehr zurückhaltend eingefügt, was nicht heisst, dass die Entscheidungsträger immer alles selbst umsetzen sollen. Was an wen delegiert werden kann und soll, muss vor Ort entschieden werden. - Die Vorbereitung und der Vollzug von Entscheidungen durch die Schulleitung, die Schulverwaltung oder andere Personen/Gruppen sind möglich (auch wenn der Entscheid selbst nicht delegierbar ist).



	Gesetzliche Grundlage	Bildungsdirektion	Schulpflege	Schulverwaltung	Schulleitung	Betreuungsleitung	Team	Lehrperson	Eltern
<b>1. Personal</b>									
<b>1.1 Personalplanung</b>									
Stellenschaffung / Zuteilung VZE	§ 3 LPG, § 2 LPVO	E	E/M	A	M/A	M/I	I		
Zuordnung VZE	§ 44 VSG		I	A	E	I	M		
Stellenbeschrieb Schulleitung	§ 116 Abs. 1 KV, § 42 Abs. 1 VSG		E		M	I	M		
Stellenbeschrieb Lehrpersonen	§ 116 Abs. 1 KV, § 42 Abs. 1 VSG		E		M/A	I	M		
Stellenschaffung	Gemeinderecht		E/A		M	M/I	I		
Stellenplanung und Stellenbeschrieb des gemeindeeigenen Personals	Gemeinderecht		E		M	M	I		
<b>1.2 Anstellung / Entlassung</b>									
Bewerbungsverfahren Schul-/ Betreuungsleitung	§ 7 LPG, § 45 Abs. 3 VSG		E				M		
Anstellung, Entlassung Schul-/ Betreuungsleitung	§§ 7, 8 LPG		E		I	I	M/I		
Bewerbungsverfahren Lehrpersonen	§ 42 Abs. 1 VSG, § 7 LPG,		M		E	I	M		
Anstellung, Entlassung Lehrpersonen	§§ 7,8 LPG		E		M/A	I	I		

	Gesetzliche Grundlage	Bildungsdirektion	Schulpflege	Schulverwaltung	Schulleitung	Betreuungsleitung	Team	Lehrperson	Eltern
Mehrstundenzuteilung Lehrpersonen	§ 19 LPG und Gemeinderecht		M		Del. E/A	I	M		
Bewerbungsverfahren, Anstellung, Entlassung und Urlaub gemeindeeigenes Personal	Gemeinderecht		E		M	I	I		
Anstellung und Entlassung Vikar/innen bis 3 Tage	Gemeinderecht		I		Del. E/A	I			
Anstellung und Entlassung Vikar/innen über 3 Tage	§§ 25, 26 LPG und § 30 LPVO	E	M		M/A	I			
Bezahlter Urlaub bis 1 Woche	§ 28 LPVO		E		M	M/I	I		
Bezahlter Urlaub mehr als 1 Woche und Urlaub (gemäss §§ 87-90, 98 VVO)	§ 28 LPVO	E	M		M	M/I	I		
Unbezahlter Urlaub	§ 29 LPVO		E		M	M/I	I		
<b>1.3 Unterstützung, Aufsicht, Beurteilung</b>									
Aufsicht, Beurteilung, Weiterbildung Schul- /Betreuungsleitung	§§ 11,12, 20 und § 24 LPG, § 23 LPVO, § 42 Abs. 3 Ziff. 5 VSG	E	E/A		M	M/I			
Aufsicht Lehr- / Betreuungspersonen	§ 21 LPG, § 42 Abs. 3 Ziff. 5 VSG	E	E		M	M			
Beurteilung Lehr- /Betreuungspersonen	§ 20 LPG, § 23 LPVO, § 42 Abs. 3 Ziff. 5 VSG, § 44 Abs. 2 lit. a Ziff. 3 VSG				E/A	E/A			



	Gesetzliche Grundlage	Bildungsdirektion	Schulpflege	Schulverwaltung	Schulleitung	Betreuungsleitung	Team	Lehrperson	Eltern
Weiterbildung schulintern (SCHILF) Weiterbildung individuell Lehr- /Betreuungspersonen	§ 12 LPG, § 44 Abs. 2 lit. a Ziff. 5 VSG	E	E		M E	M	M	M/I	
Schulbesuche	§ 42 Abs. 2 und § 44 Abs.1 VSG, § 44 Abs.1 VSV		A		A				
Arbeitszeugnisse Schul-/ Betreuungsleitung	§ 7 LPG, § 46 PG		A						
Arbeitszeugnisse Lehr-/Betreuungspersonen	§ 7 LPG, § 46 PG		M		M/A	M/A			
Aufsicht, Beurteilung, Arbeitszeugnis, sowie Weiterbildung gemeindeeigenes Personal	Gemeinderecht		M		E/A	E/A (nur TB)			
Meldung schwerwiegender Mängel in der Erfül- lung der Berufspflichten an die Bildungsdirektion	§ 24 LPG		E/A		M	M		I	
Anordnung Freistellung	§ 24 LPG	E			A	A	I	I	
<b>2. Schulorganisation</b>									
<b>2.1 Allgemein</b>									
Bezeichnung der Schule	§ 41 VSG		E						
Organisationsstatut	§ 42 Abs. 3 Ziff. 2 VSG		E	A	M	M	M		



	Gesetzliche Grundlage	Bildungsdirektion	Schulpflege	Schulverwaltung	Schulleitung	Betreuungsleitung	Team	Lehrperson	Eltern
Jahresprogramm	§ 42 Abs. 3 Ziff. 3 und § 45 Abs. 2 und § 47 Abs.2 VSG, § 43 VSV		M		M/A	M	E		
Tagesstrukturen	§ 27 Ziff. 3 VSV, § 4 VSG	E	E		M	M/A			
Festlegung der Form der institutionalisierten Elternmitwirkung	§ 42 Abs. 3 Ziff. 2 und § 55 VSG		E		M	M	M		M
Stundenpläne	§ 44 Abs. 2 lit. b Ziff. 3 VSG				E	I	M/A	M/A	
Ferien festlegen	§ 30 VSG, § 32 VSV	E	E	A	M	I	I		I
Einstellung Schulbetrieb ganze Schule	§ 23 Abs. 2 LPG, § 26 Abs. 1 LPVO	E	E		M	I	I		I
Einstellung Unterricht einer Klasse	§ 23 Abs. 2 LPG, § 26 Abs. 1 LPVO		I		E	I		I	I
Besuchstage festlegen	§ 29 VSG, § 31 VSV		M		Del. E	I	M		I
Zuteilung Lehrpersonen und übriges Personal an Schulen	§ 42 Abs. 3 Ziff. 4 VSG		E		M	I	I	I	
Zuteilung Lehrpersonen an Klassen	§ 42 Abs. 3 Ziff. 4 VSG		I		E/A	I	M	I	
Zuteilung Hausämter	§ 44 Abs. 1 und Abs. 2 lit. a Ziff. 1 VSG				E	M/I	M		



	Gesetzliche Grundlage	Bildungsdirektion	Schulpflege	Schulverwaltung	Schulleitung	Betreuungsleitung	Team	Lehrperson	Eltern
Grundsatzentscheid Spetten	§ 26 LPVO, § 44 Abs. 1 VSG		E		M				
Spetten	§ 26 LPVO, § 44 Abs. 1 VSG				E		M/A	M	
Raumzuteilung			M		Del. E	I	I/M	I	
Festlegen von besonderen Unterrichts- und Organisationsformen	§ 42 Abs. 3 Ziff. 3 und § 45 Abs. 2 VSG, § 65 Abs. 2 VSV		E		E	M/I	E	M	I
Freifachangebot bestimmen			E		M	I	M		
Hausordnung erstellen			M		E	M	M		
<b>2.2 Schülerinnen und Schüler</b>									
Zuteilung an Schule	§ 42 Abs. 3 Ziff. 6 VSG		E		M	M/I			
Zuteilung an Klassen	§ 44 Abs. 2 lit. a Ziff. 4 VSG				E	I	M		
Schülerinnenrat	§ 50 Abs. 1-3 VSG		M		E	M/I	M		



	Gesetzliche Grundlage	Bildungsdirektion	Schulpflege	Schulverwaltung	Schulleitung	Betreuungsleitung	Team	Lehrperson	Eltern
<b>3. Pädagogisches</b>									
<b>2.1 Allgemein</b>									
Schulprogramm (operativ)	§ 42 Abs. 3 Ziff. 3, § 43 Abs. 4 und § 45 Abs. 2 VSG, § 42 und § 65 Abs. 2 VSV		E		M		M/A		
Jahresprogramm (operativ)	§ 42 Abs. 3 Ziff. 3 und § 45 Abs. 2 und § 47 Abs. 2 VSG, § 43 VSV		I		E		E		I
<b>3.2. Dispensation</b>									
Dispensationen -3 Tage Dispensationen über 3 Tage	§ 29 VSV		E		E M	M/I M/I	M M	I I	
Jokertage maximal zwei Tage / Jahr	§ 30 Abs. 1 und Abs. 3 VSV	E			I	I		I	E
<b>3.3 Schullaufbahnentscheide</b>									
Vorzeitige Einschulung, Rückstellung	§ 32 Abs. 1 VSG		E		M	I			M
Promotionsentscheide, Übertritts- und Umstufungsentscheide	§ 32 Abs. 1 VSG		I		E	I		M	M



	Gesetzliche Grundlage	Bildungsdirektion	Schulpflege	Schulverwaltung	Schulleitung	Betreuungsleitung	Team	Lehrperson	Eltern
Wenn keine Einigung erzielt wird	§ 32 Abs. 1 VSG, § 34 VSV		E						
<b>3.4 Disziplinarmaßnahmen</b>									
Aussprache, Verweis, Versetzung in andere Klasse	§ 52 Abs. 1 lit. a VSG, § 56 VSV		I		E	I		M	I
Wegweisung vom fakultativen Unterricht, Time-out (vorübergehende Wegweisung bis höchstens 4 Wochen), Versetzung in eine andere Schule	§ 52 Abs. 1 lit. b VSG, § 57 VSV		E		M	M		M	M
Ausschluss aus Tagesschule			E		M	M			
<b>3.5 Sonderpädagogische Massnahmen</b>									
Festlegung der sonderpädagogischen Massnahmen	§§ 8, 11, 14, 15, 17, 18 VSM		E/M		M/A	M	M		
Zuteilung der sonderpädagogischen Ressourcen an die Schulen (Anstellung IF-LP, Therapeuten, DaZ)	§ 42 Abs. 4 VSG	E	I		E/A	I	M	I	I



	Gesetzliche Grundlage	Bildungsdirektion	Schulpflege	Schulverwaltung	Schulleitung	Betreuungsleitung	Team	Lehrperson	Eltern
Zuweisungsverfahren (Grundsatz)	§ 37 Abs. 1 VSG		E		M/A			M	M
Standortbestimmung (schulisches Standortgespräch)	§ 24 VSM				M	I		M	M
Anordnung schulpsychologische Abklärung	§ 38 VSG, § 25 VSM				E			M	M
Anordnung einer sonderpädagogischen Massnahme	§ 26 Abs. 1 VSM		E		M/A	M/I		M	M
Wenn keine Einigung erzielt wird	§ 39 VSG, § 26 Abs. 2 VSM		E		I	I		I	I
Überprüfung der sonderpädagogischen Massnahmen	§ 28 VSM (§§ 24-26 VSM)	E	E		E	I		E	E
Wenn keine Einigung erzielt wird	§ 28 VSM (§§ 24-26 VSM)		E						
Sonderschulung (extern)	§ 37 Abs. 1 und 2 VSG, § 26 Abs. 4 VSM		E		M	I	I	M	
<b>4. Finanzen und Administration</b>									
Budget / Rechnungsführung / Finanzkontrolle / Mittelzuteilung	§ 118 ff. GemG, § 42 Abs. 3 Ziff. 7 VSG und Gemeinderecht		E	A	M	M	I		

	Gesetzliche Grundlage	Bildungsdirektion	Schulpflege	Schulverwaltung	Schulleitung	Betreuungsleitung	Team	Lehrperson	Eltern
Verwaltung der an die Schule zugeteilten Mittel	§ 44 Abs. 2 lit. a Ziff. 6 VSG				E/A	E/A			
Ausgabenbeschlüsse	§ 118 ff. GemG und Gemeinderecht		E						
Liegenschaftenplanung und Liegenschaftenbewirtschaftung	Gemeinderecht		E		M	M	I		
Benutzung Schulhäuser durch Dritte	§ 118 ff. GemG und Gemeinderecht			A	E				

### 3. Aufgaben/Tätigkeiten der Gesamtleitung Tages- schule

	Schulleitung	Betreu- ungslei- tung
<b>3.1 Personalführung</b>		
Unterrichtsbesuche durchführen	X	
Mitarbeiter/innen-gespräche führen, Ziele vereinbaren	X	X
Verantwortung der MAB-Verfahren	X	X
Mitarbeitende fördern, Mitarbeitende zur individuellen Aus- und Weiterbildung anregen	X	X
Mitarbeitende begleiten, Konflikte moderieren	X	X
Mitwirkung Bewerbungsverfahren	X	X
Neue Mitarbeitende einführen	X	X
Jubiläen, Verabschiedungen	X	X
<b>3.2 Belange Schülerinnen und Schüler, Eltern</b>		
Gespräche mit SuS in schwierigen Situationen führen	X	X
Zweitinstanzgespräche bei Schullaufbahnentscheidungen führen	X	
Mitwirkung bei schwierigen SSG	X	X
Disziplinarmaßnahmen, Sanktionen gegenüber SuS anordnen	X	X
Kontakte Schüler/innenrat pflegen	X	
Elterngespräche moderieren	X	X
Kontakte Elternforum pflegen	X	
Beschwerden bearbeiten	X	X
An Elternabenden teilnehmen	X	
Am Gesamtelternabend teilnehmen	X	X



	SL	BL
<b>3.3 Pädagogische Führung, Qualitätsentwicklung- und Evaluation</b>		
Für gemeinsame pädagogische und didaktische Leitideen und Ziele sorgen	X	X
Schulprogrammarbeit moderieren, pädagogische Schwerpunkte setzen, steuern	X	X
Jahresprogramm verantworten	X	
Methodisch-didaktische Innovationen anregen, fördern	X	
Evaluationen planen, Durchführung koordinieren, Datenerhebungen planen	X	
Schulportfolio für Fachstelle Schulbeurteilung verfassen	X	
Therapieangebot bereitstellen, steuern	X	
Schulinterne Weiterbildung planen, durchführen	X	X
Für ein gutes Lernklima/Klima der Zusammenarbeit an der Schule sorgen	X	X
Sitzungen mit hauptsächlich pädagogischem Inhalt leiten, besuchen	X	
Für die Vereinbarung von Regeln der Schul- und Unterrichtsorganisation sorgen	X	X
<b>3.4 Organisation, Administration</b>		
Schuljahr planen (Zuteilung von Klassen, Pensen, Stundenpläne, Schulanlässe, usw.)	X	
Ressourcen für Angebote der sonderpädagogischen Massnahmen, sowie Hausämter planen und kontrollieren	X	
Leitung ausserschulisches Betreuungsangebot		X
Zusammenarbeit von Diensten (Schulsozialarbeit, Schularzt, Schulzahnarzt, usw.) koordinieren	X	
Verantwortung für die Erledigung der zentralen administrativen Aufgaben übernehmen	X	X
Administration Tageskinder		X
Sitzungen leiten, an Sitzungen teilnehmen	X	X
Einreichung Budgetanträge, laufende Rechnung überwachen	X	X
Vollzug und Einhaltung gesetzlicher und schulinterner Regelungen planen, überwachen	X	X



	<b>SL</b>	<b>BL</b>
<b>3.5 Kommunikation intern/extern</b>		
Koordinationsitzung Schule/Betreuung planen und durchführen	X	X
Korrespondenz, E-Mails bearbeiten	X	X
Interne Kommunikation sicherstellen, steuern	X	X
Informationsschriften und Beiträge Lokalzeitung verfassen, Schulhausblatt redaktionell führen	X	X
Ansprech- und Verhandlungspartner/in gegenüber Behörden, weiteren Fachstellen und Erziehungsberechtigten sein	X	X
Informationsveranstaltungen für Eltern planen, durchführen	X	X
Kontakte zu Berufsverbänden pflegen	X	X
<b>3.6 Koordination mit Behörden</b>		
An internen und externen Sitzungen teilnehmen	X	X
Aufträge der Schulpflege ausführen	X	X
Besprechungen durchführen	X	X
<b>3.7 Weiterbildung</b>		
Weiterbildungsveranstaltungen besuchen	X	X
Fachliteratur studieren	X	X
Bei Bedarf Beratungen, Coaching, Supervision besuchen	X	X

## 4. Aufgaben und Funktionen des Schulteam

Das Schulteam befasst sich an seinen Sitzungen mit allen grundsätzlichen, pädagogischen und organisatorischen Angelegenheiten, die sich auf die Tagesschule als Ganzes oder auf einzelne Schülerinnen und Schüler beziehen. Es widmet seine Aufmerksamkeit unterrichtlichen und erzieherischen Fragen sowie solchen der Schulentwicklung. Es bereitet Anträge an die Schulpflege vor.

Die Teilnahme an den von der Schulleitung angeordneten Teamsitzungen ist für alle angestellten Lehrpersonen mit einem Pensum von mehr als 10 Lektionen verpflichtend. Ausnahmen müssen in der Schulkonferenz besprochen und von der Schulleitung bewilligt werden. Die Betriebsleitung nimmt an den Teamsitzungen teil. Die Gesamtschulleitung und die einzelne Lehrperson sind an die Entscheide der Schulkonferenz gebunden. Sie übernehmen die Verantwortung für die gemeinsam gefassten Beschlüsse und stehen für deren Umsetzung zur Verfügung.